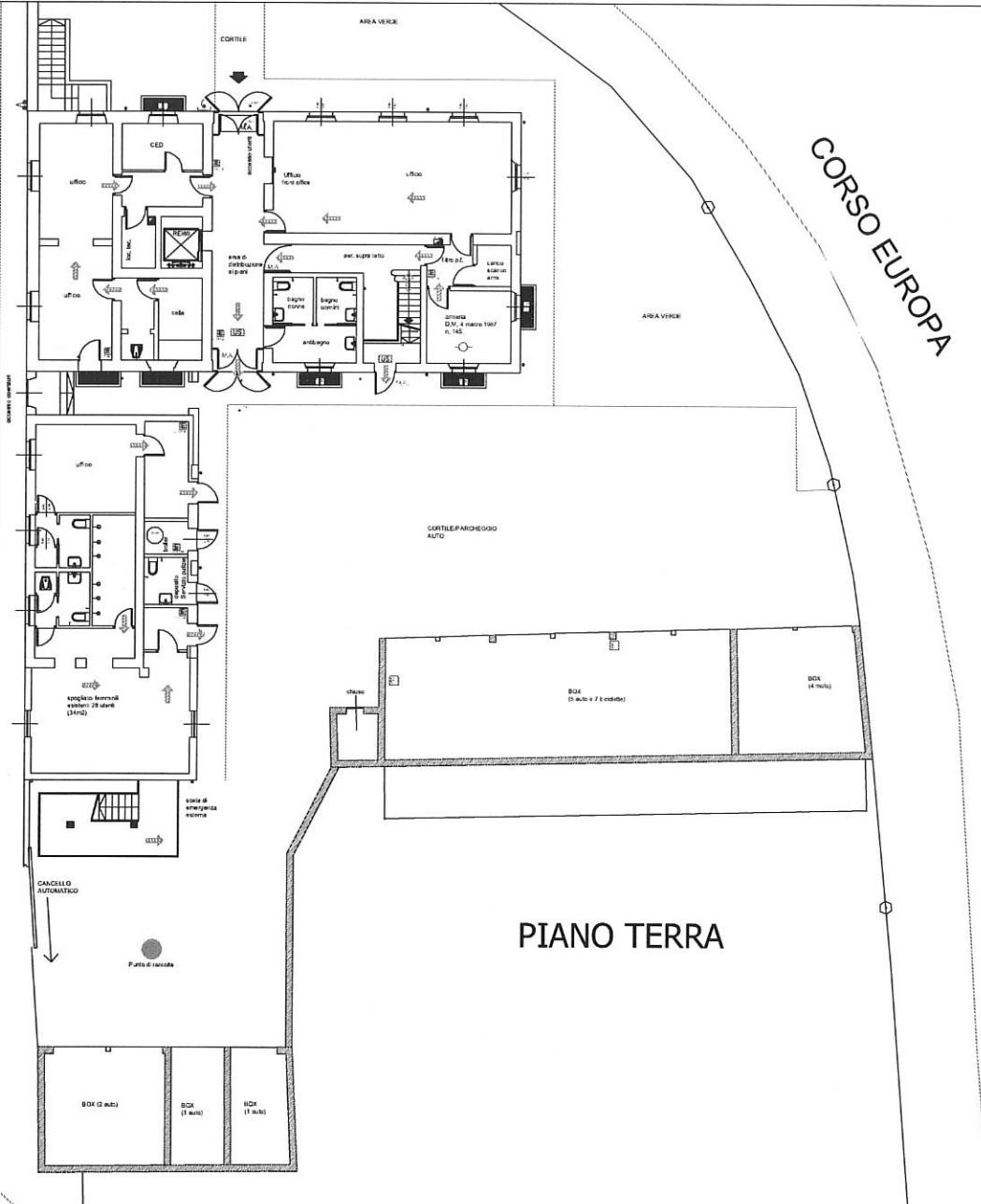


VIA GOGGLIO

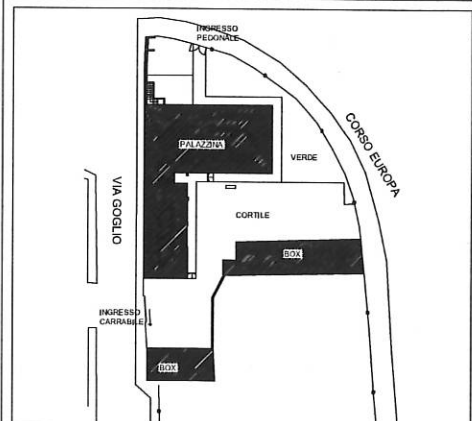
CORSO EUROPA



PIANO TERRA

LEGENDA

- Via di fuga orizzontale
- Via di fuga verso il basso
- Via di fuga verso l'alto
- Punto di raccolta
- U.S. Uscita di sicurezza
- M.A. Maniglione antipanico
- E. Estintori
- EM. Luce di emergenza
- Interruttore elettrico generale
- P.S. Cassetta di medicazione
- Q.E. Quadri elettrici



MISURE PREVENTIVE:
 MANTENERE LIBERE LE VIE DI USCITA;
 È VIETATO FUMARE E FARE USO DI FIAMME LIBERE;
 È VIETATO GETTARE NEI CESTINI MOZZICONI,
 SIGARETTE, MATERIALI INFIAMMABILI, ECT.;
 EVITARE L'ACCUMULO DI MATERIALI INFIAMMABILI.

PUNTO DI RACCOLTA:
 CORTILE INTERNO PIAZZA SAN VITTORE

INDICAZIONI IN CASO DI INCENDIO:
 AZIONARE I PULSANTI MANUALI DI ALLARME INCENDIO POSTI NELLE VICINANZE;
 UTILIZZARE GLI ESTINTORI PIÙ VICINI, CHIUDERE PORTE E FINESTRE PER CIRCOSCRIVERE LA ZONA DI INCENDIO;
 ABBANDONARE IL PROPRIO POSTO DI LAVORO LASCIANDO LE ATTREZZATURE IN USO IN CONDIZIONI DI SICUREZZA;
 NON UTILIZZARE GLI ASCENSORI;
 UTILIZZARE LE SCALE SEGUENDO I CARTELLI INDICATORI;
 RECARSI IMMEDIATAMENTE VERSO IL PUNTO DI RACCOLTA INDICATO;
 SEGUIRE LE INDICAZIONI DEI VIGILI DEL FUOCO, SE NEL FRATTEMPO SONO GIUNTI;
 COPRIRSI IL VOLTO CON FAZZOLETTI UMIDI IN PRESENZA DI FUMO E FIAMME;
 I PREPOSTI DEVONO ASSICURARSI CHE IL PERSONALE E IL PUBBLICO RAGGIUNGA IL PUNTO DI RACCOLTA;

 **COMUNE DI RHO**
 Servizio Prevenzione e Protezione

Polizia Municipale - Corso Europa 169

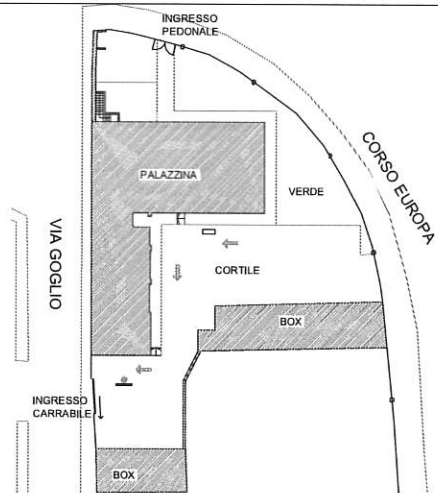
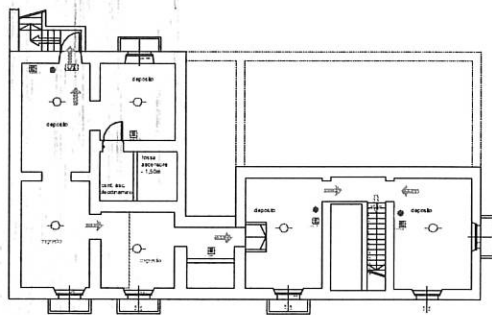
Documento di Valutazione dei Rischi

PIANO DI EMERGENZA: planimetria Piano Terra

DATA: Aprile 2018
 COORDINATORE: Andreas Furrer

TAV. 1

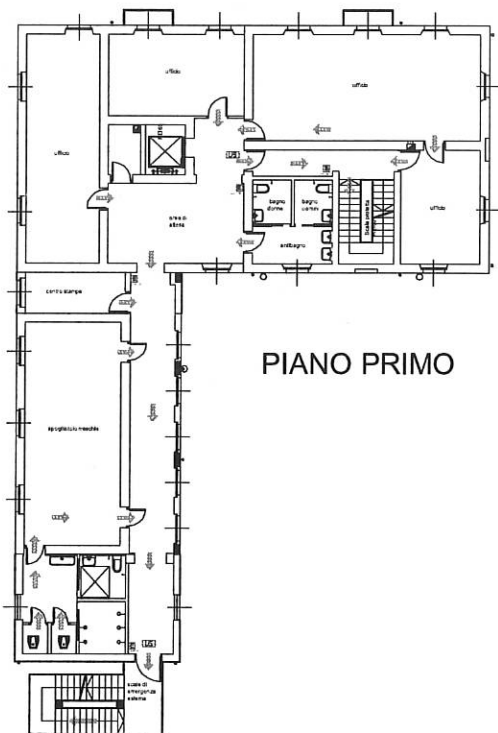
PIANO INTERRATO



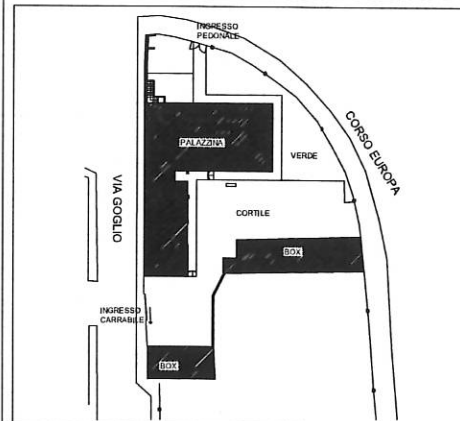
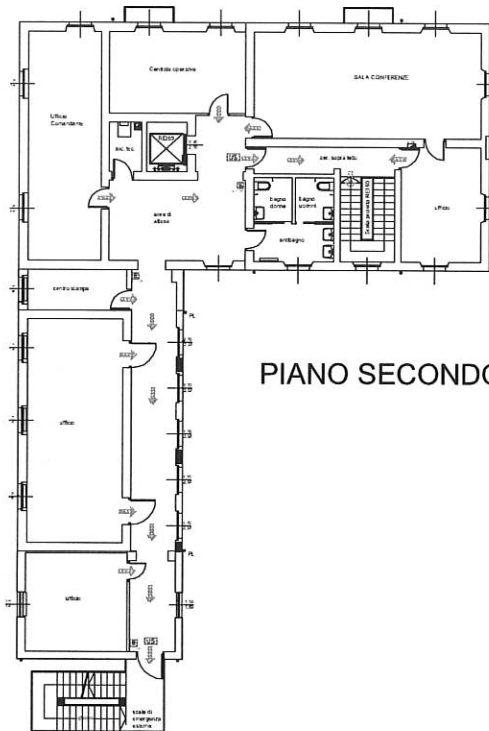
LEGENDA

- Via di fuga orizzontale
- Via di fuga verso il basso
- Via di fuga verso l'alto
- Punto di raccolta
- U.S. Uscita di sicurezza
- M.A. Maniglione antipanico
- E. Estintori
- EM. Luce di emergenza
- Interruttore elettrico generale
- P.S. Cassetta di medicazione
- Q.E. Quadri elettrici

PIANO PRIMO



PIANO SECONDO



MISURE PREVENTIVE:
 MANTENERE LIBERE LE VIE DI USCITA;
 È VIETATO FUMARE E FARE USO DI FIAMME LIBERE;
 È VIETATO GETTARE NEI CESTINI MOZZICONI,
 SIGARETTE, MATERIALI INFIAMMABILI, ECT.;
 EVITARE L'ACCUMULO DI MATERIALI INFIAMMABILI.

PUNTO DI RACCOLTA:
 CORTILE INTERNO PIAZZA SAN VITTORE

INDICAZIONI IN CASO DI INCENDIO:
 AZIONARE I PULSANTI MANUALI DI ALLARME INCENDIO POSTI NELLE VICINANZE;
 UTILIZZARE GLI ESTINTORI PIÙ VICINI, CHIUDERE PORTE E FINESTRE PER CIRCONSCRIVERE LA ZONA DI INCENDIO;
 ABBANDONARE IL PROPRIO POSTO DI LAVORO LASCIANDO LE ATTREZZATURE IN USO IN CONDIZIONI DI SICUREZZA;
 NON UTILIZZARE GLI ASCENSORI;
 UTILIZZARE LE SCALE SEGUENDO I CARTELLI INDICATORI;
 RECARSI IMMEDIATAMENTE VERSO IL PUNTO DI RACCOLTA INDICATO;
 SEGUIRE LE INDICAZIONI DEI VIGILI DEL FUOCO, SE NEL FRATTEMPO SONO GIUNTI;
 COPRIRSI IL VOLTO CON FAZZOLETTI UMIDI IN PRESENZA DI FUMO E FIAMME;
 I PREPOSTI DEVONO ASSICURARSI CHE IL PERSONALE E IL PUBBLICO RAGGIUNGANO IL PUNTO DI RACCOLTA;

 **COMUNE DI RHO**
 Servizio Prevenzione e Protezione

Polizia Municipale - Corso Europa 169

Documento Valutazione dei Rischi

PIANO DI EMERGENZA: Piano primo - secondo - interrato

DATA: Aprile 2018 SOTTOSCRITTO: Andrea Furrer

TAV. 2