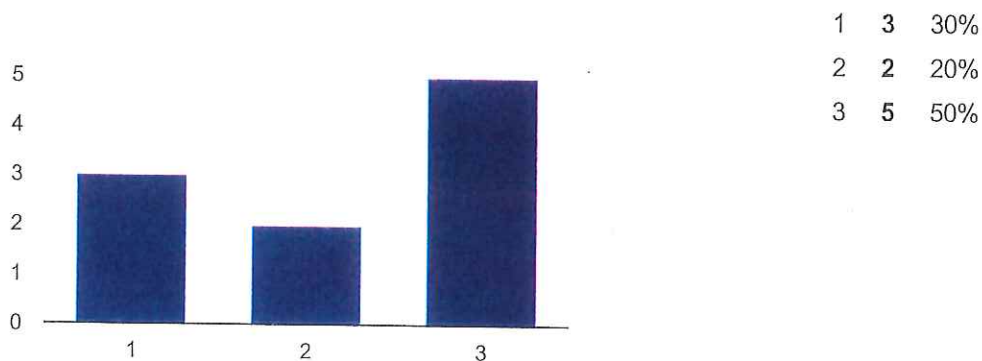


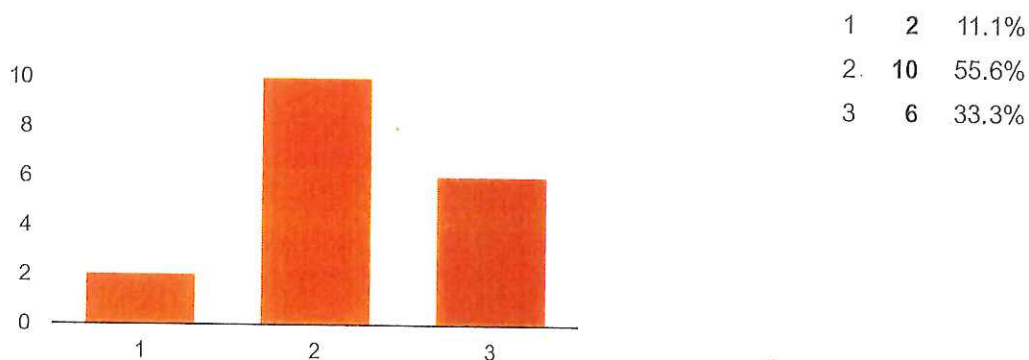
28 risposte

Riepilogo Questionario gradimento Centro DIURNO "Stella Polare" 2016

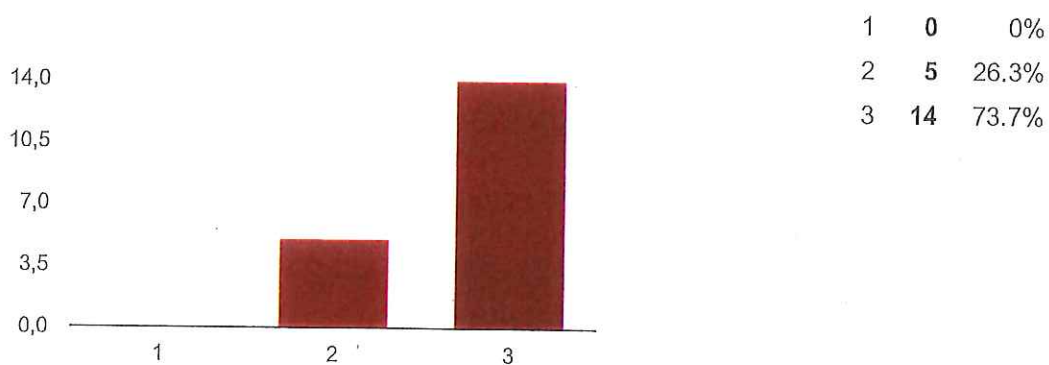
LABORATORIO DI GIARDINAGGIO



ATTIVITA' MANIPOLATIVE



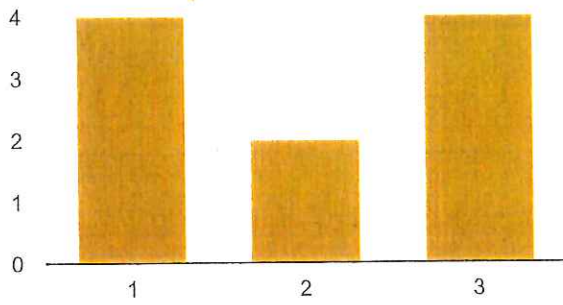
GINNASTICA DOLCE



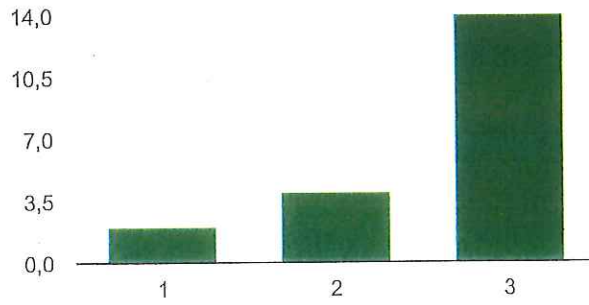
SALOTTO MUSICALE

1	4	40%
2	2	20%

3 4 40%

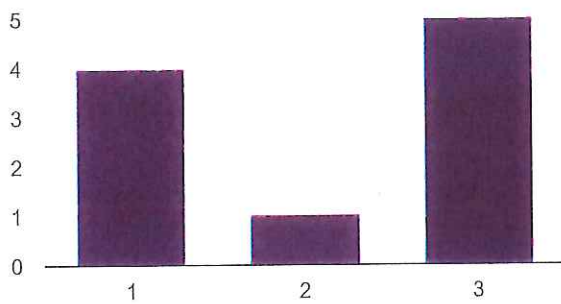


LABORATORIO COGNITIVO



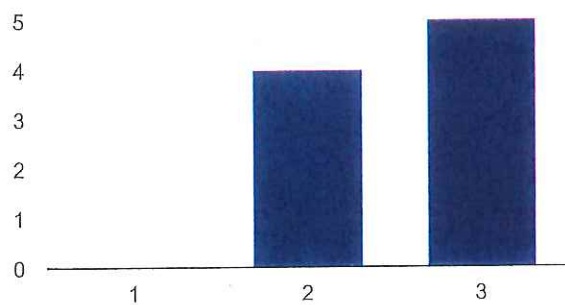
1 2 10%
2 4 20%
3 14 70%

ANIMAZIONE TEATRALE



1 4 40%
2 1 10%
3 5 50%

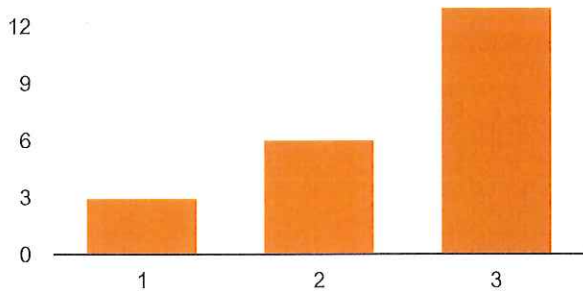
LABORATORI ARTISTICI



1 0 0%
2 4 44.4%
3 5 55.6%

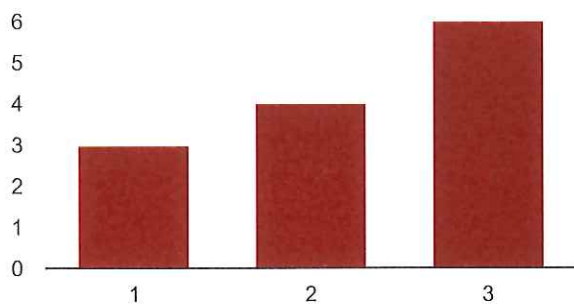
GRANDI EVENTI

1 3 13.6%



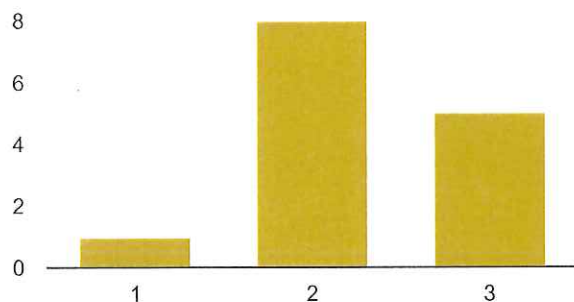
2 6 27.3%
3 13 59.1%

FESTE A TEMA



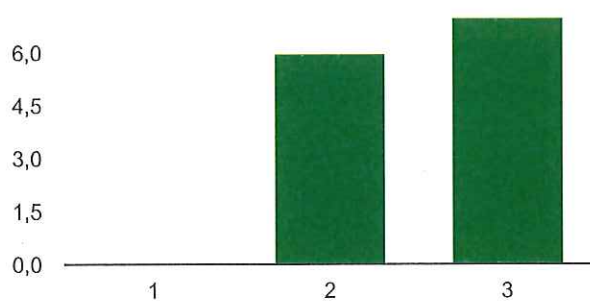
1 3 23.1%
2 4 30.8%
3 6 46.2%

GRANDI GIOCHI



1 1 7.1%
2 8 57.1%
3 5 35.7%

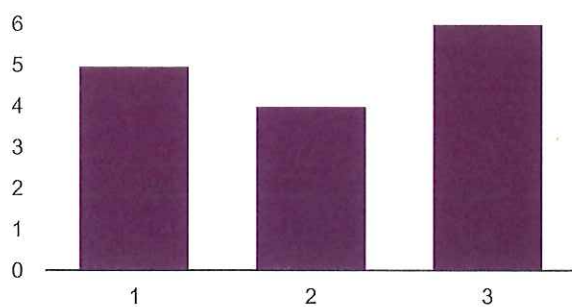
SPETTACOLI MUSICALI, TEATRALI E DANZANTI



1 0 0%
2 6 46.2%
3 7 53.8%

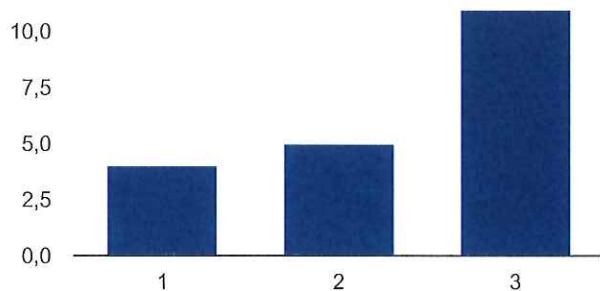
INCONTRO CON L'ESPERTO

1 5 33.3%



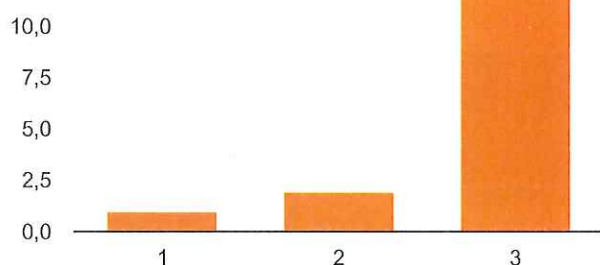
2	4	26.7%
3	6	40%

GITE E USCITE



1	4	20%
2	5	25%
3	11	55%

INCONTRI CON LE SCUOLE



1	1	6.7%
2	2	13.3%
3	12	80%

Suggerimenti attività per l'estate

non so dare consigli, così come stanno le cose mi piace

Io non c'ero, una volta era bello ora non si capisce niente

Mi farebbe molto piacere animazioni teatrali ma non mi dispiacciono lavori di gruppo.

Non ho partecipato

Dove le piacerebbe andare in gita (1 giorno) o in visita (mezza giornata)?

ovunque

al lago e al mare

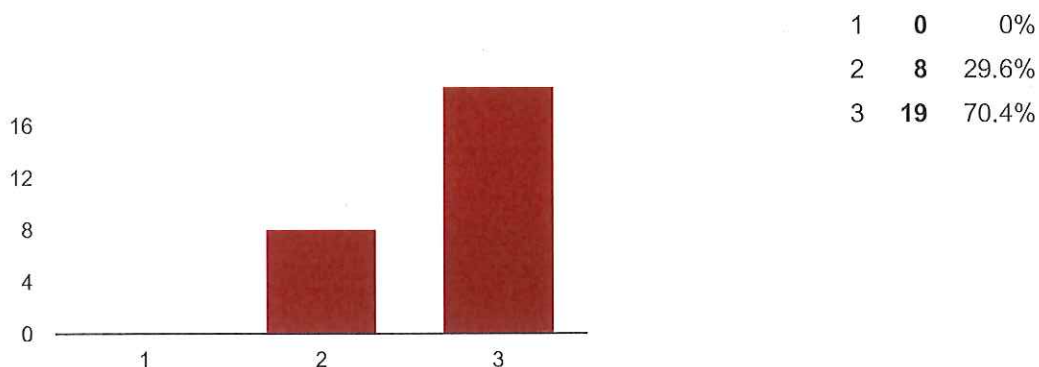
per me va bene ogni uscita, ogni sorpresa mi piace anche perché mi sento ben seguita in ogni uscita

Piazza del Duomo a Milano e monumenti e chiese

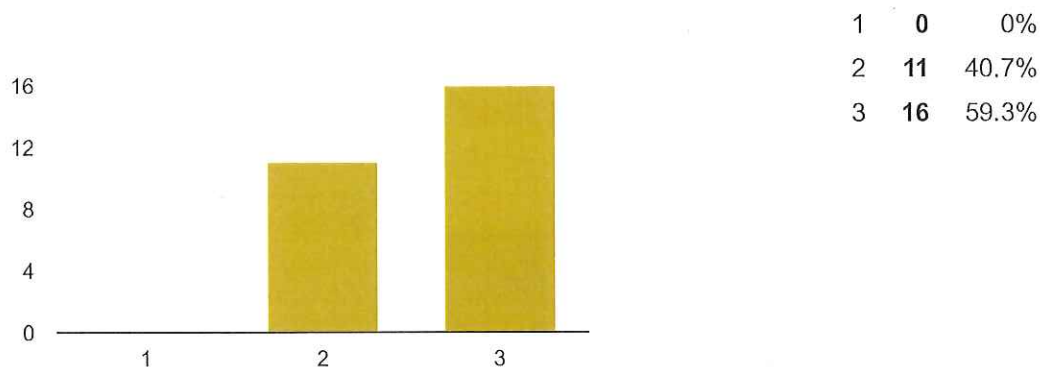
Qualsiasi

Da nessuna parte

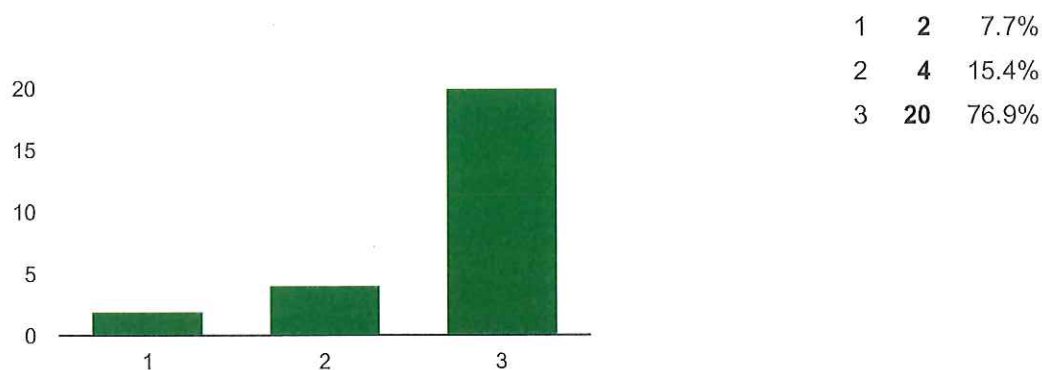
Il personale animativo/educativo é gentile nei suoi confronti?



Si sente accolto e ascoltato?



Le attività proposte vengono svolte con professionalità?



Cosa vorrebbe comunicare alle animatrici/educatrici del Centro diurno anziani?

mi piace stare con la compagnia, in casa sono sola

non posso dire niente perché sono tutti gentili

sono tutti lavoratori, si comportano bene tutti

per quanto mi riguarda dico a tutte (almeno per me è così) non cambiate!

vorrei avere più attenzioni

Di stare più attente a quelli che hanno più bisogno

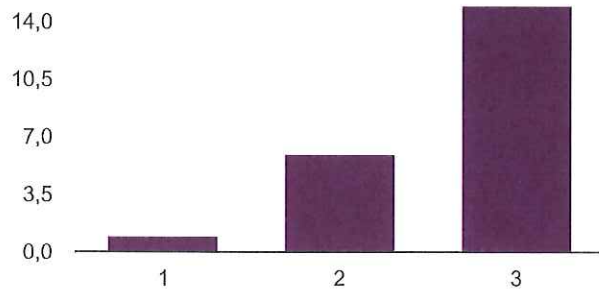
grazie per la cortesia

Che sono tutte brave nello svolgere il loro compito

Sono così arrabbiata per il motivo che non mi ascolta solo una persona delle conduttrici.

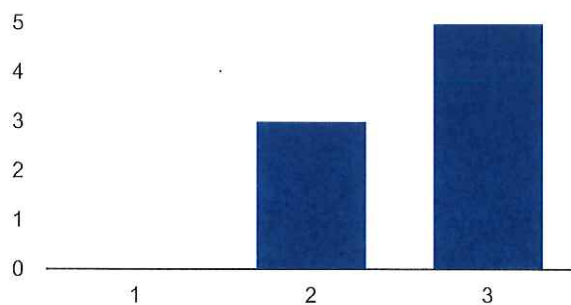
Nulla

Come valuta l'accoglienza?



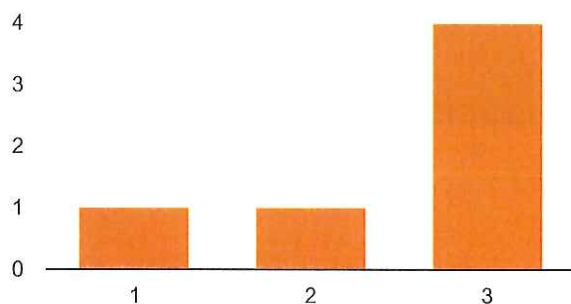
1	1	4.5%
2	6	27.3%
3	15	68.2%

Come valuta l'igiene alla persona?



1	0	0%
2	3	37.5%
3	5	62.5%

Come valuta l'assistenza per l'utilizzo del bagno?

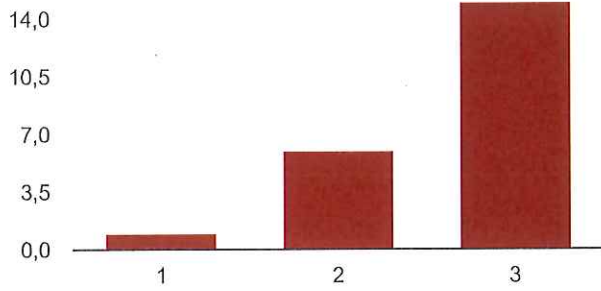


1	1	16.7%
2	1	16.7%
3	4	66.7%

Come valuta l'assistenza negli spostamenti ?

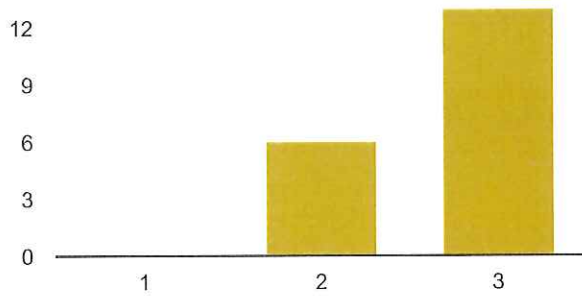
1	1	4.5%
2	6	27.3%

3 15 68.2%



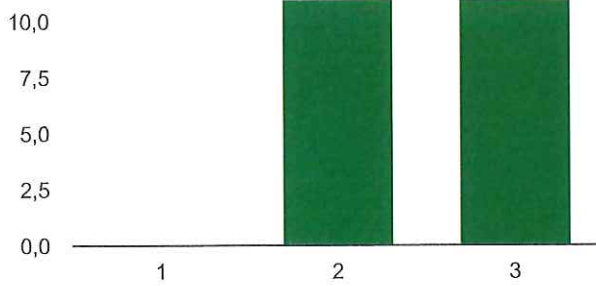
Come valuta l'assistenza a pranzo?

1 0 0%
2 6 31.6%
3 13 68.4%



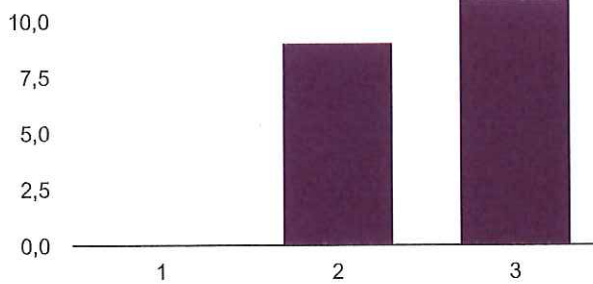
Come valuta l'attività di relazione?

1 0 0%
2 11 50%
3 11 50%



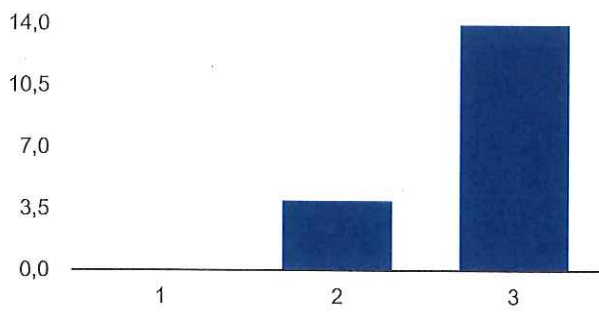
Come valuta i saluti di fine giornata?

1 0 0%
2 9 45%
3 11 55%



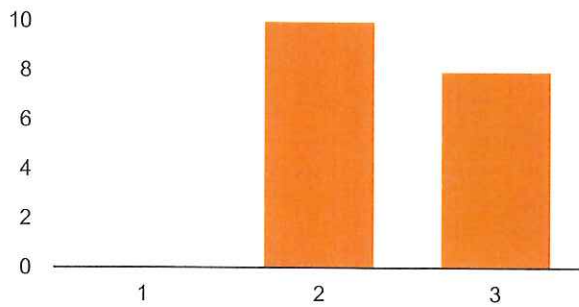
Come valuta l'accoglienza "Caffè e giornale"?

1 0 0%



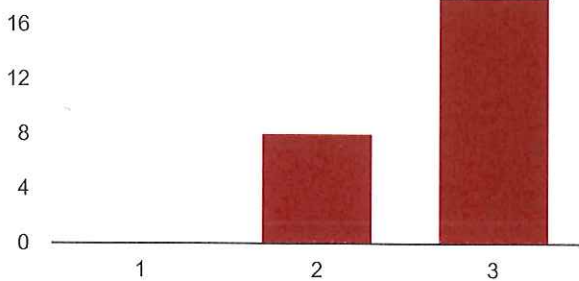
2	4	22.2%
3	14	77.8%

Come valuta il momento del "relax"?



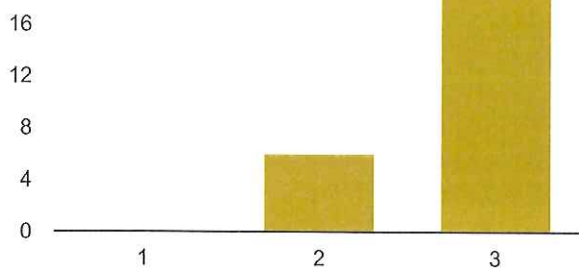
1	0	0%
2	10	55.6%
3	8	44.4%

Il personale che le presta assistenza é gentile nei suoi confronti?



1	0	0%
2	8	30.8%
3	18	69.2%

L'attività di assistenza viene svolta con professionalità?

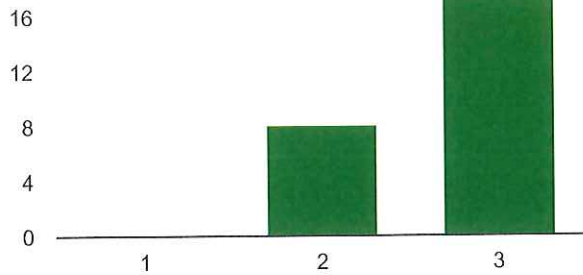


1	0	0%
2	6	24%
3	19	76%

Le assistenti riscuotono la sua fiducia?

1	0	0%
---	---	----

2	8	30.8%
3	18	69.2%



Perché?

siete tutti bravi, non c'è niente da dire

perché se ho qualche problema vengo ascoltata

certo, perché si impegnano nel suo lavoro

siete brave

perché sono molto carine e gradevoli

ho molta fiducia in loro perchè mi sento aiutata in ogni mio bisogno, sia fisico che morale e tutto con discrezione, capacità e gentilezza

Perché mi aiutano nel bisogno

Sono affidabili e gentili

perchè mi ascoltano

Per la loro cortesia

Perchè sono una persona socievole e non ho occasione per non dare fiducia

Per la loro professionalità

Perchè quando parlo non c'è risposta

Sono disponibili

Fanno il loro lavoro con passione

Cosa vorrebbe comunicare alle assistenti del centro diurno anziani?

sono tanto gentili sul lavoro

Ragazze grazie, spero poter passare con voi ancora molti anni. Di questo sono molto contenti e grati anche i miei figli

Di stare più attente

Grazie per la loro cortesia

Più pazienza

Come già espresso in alcune domande del questionario in merito alle assistenti . Tutto bene continuate così.

Non mi piace il gorgonzola(cambiare con formaggio molle). Carne più morbida (non ho denti)

Sono tutti bravi tutte e 4

Nulla

Cerco di voler bene a tutte!

E' gradito un suo breve commento sull'andamento complessivo del servizio

tutto bene

grazie

mi piace tutto

è molto efficace

Per me il giudizio è positivo e spero di non essere pedante, di non dar fastidio in qualcosa.

Beh se qualche volta faccio qualcosa che non va ditemelo pure, io lo so che il vostro non è che un aiuto. Grazie.

Penso che il servizio sia buono. Si richiede più attenzione in generale.

abbastanza buono

penso di sì

Più gentilezza e aiuto da parte del personale del pulmino

Molto buono

Per il momento nulla da aggiungere

Il mio commento è il servizio tanto bene e il pulmino del personale Maurizio e Cristina

Per me è tutto perfetto

Numero di risposte giornaliere

