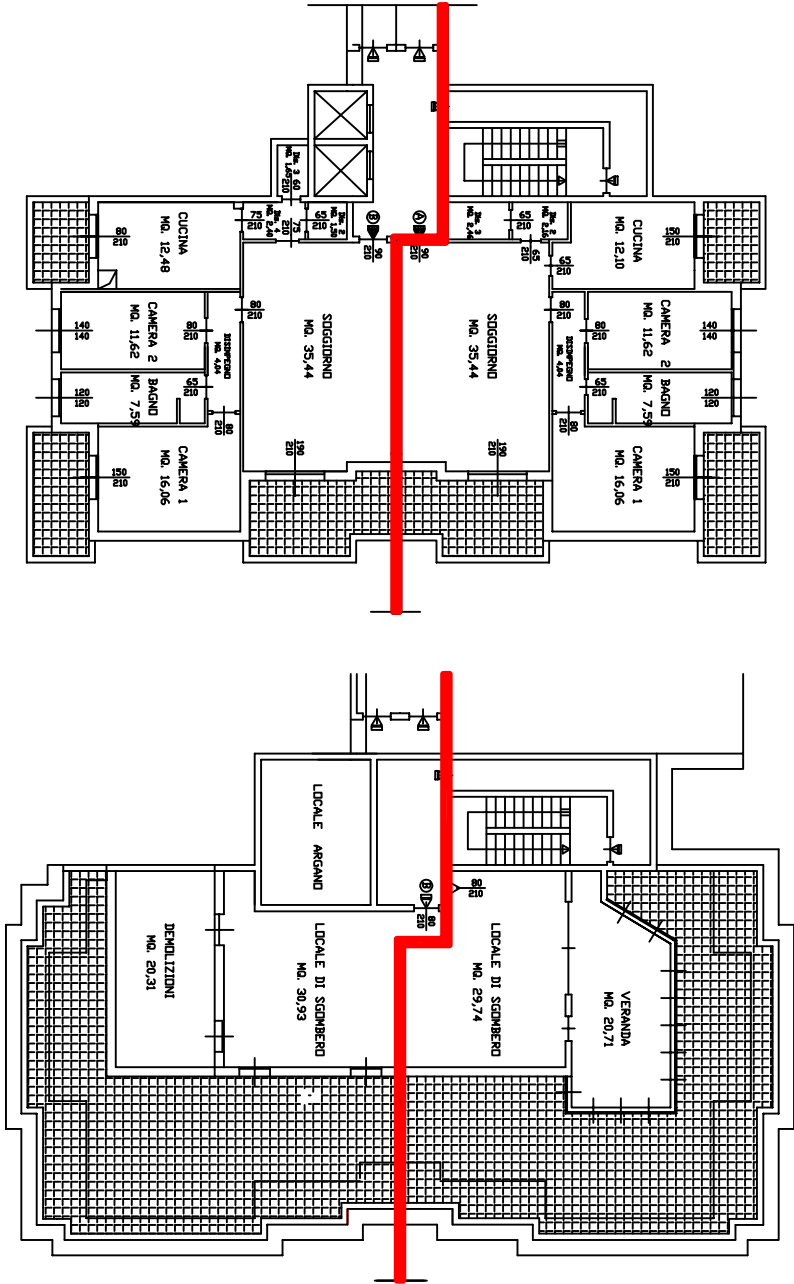


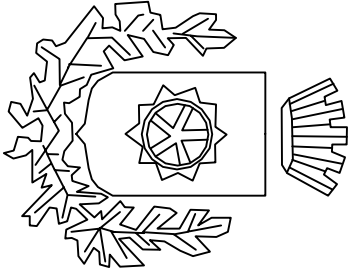
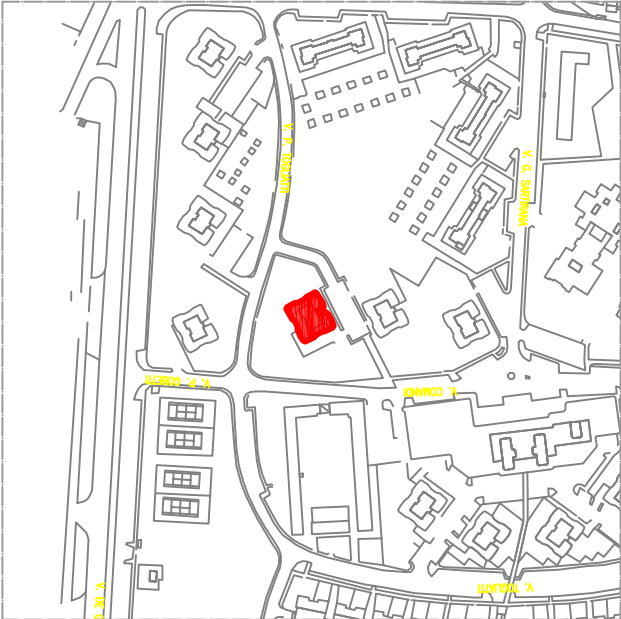
PIANTA PIANO 6° - 7°

Foglio 26 part. 315 Sub. 25



PIANTA PIANO 6° - 7°

Foglio 26 part. 315 Sub. 26



COMUNE DI RHO

PROVINCIA DI MILANO

Interventi di riqualificazione edilizia di n° 2 alloggi confiscati
di via Togliatti n° 48/50 a Rho di proprietà Comunale.
CUP C42D22000010006

PROGETTO DEFINITIVO/ESECUTIVO
INQUADRAMENTO GENERALE

IL Tecnico
Geom. Nicola Serio

IL RUP
Ing. Giovannibattista Fumagalli