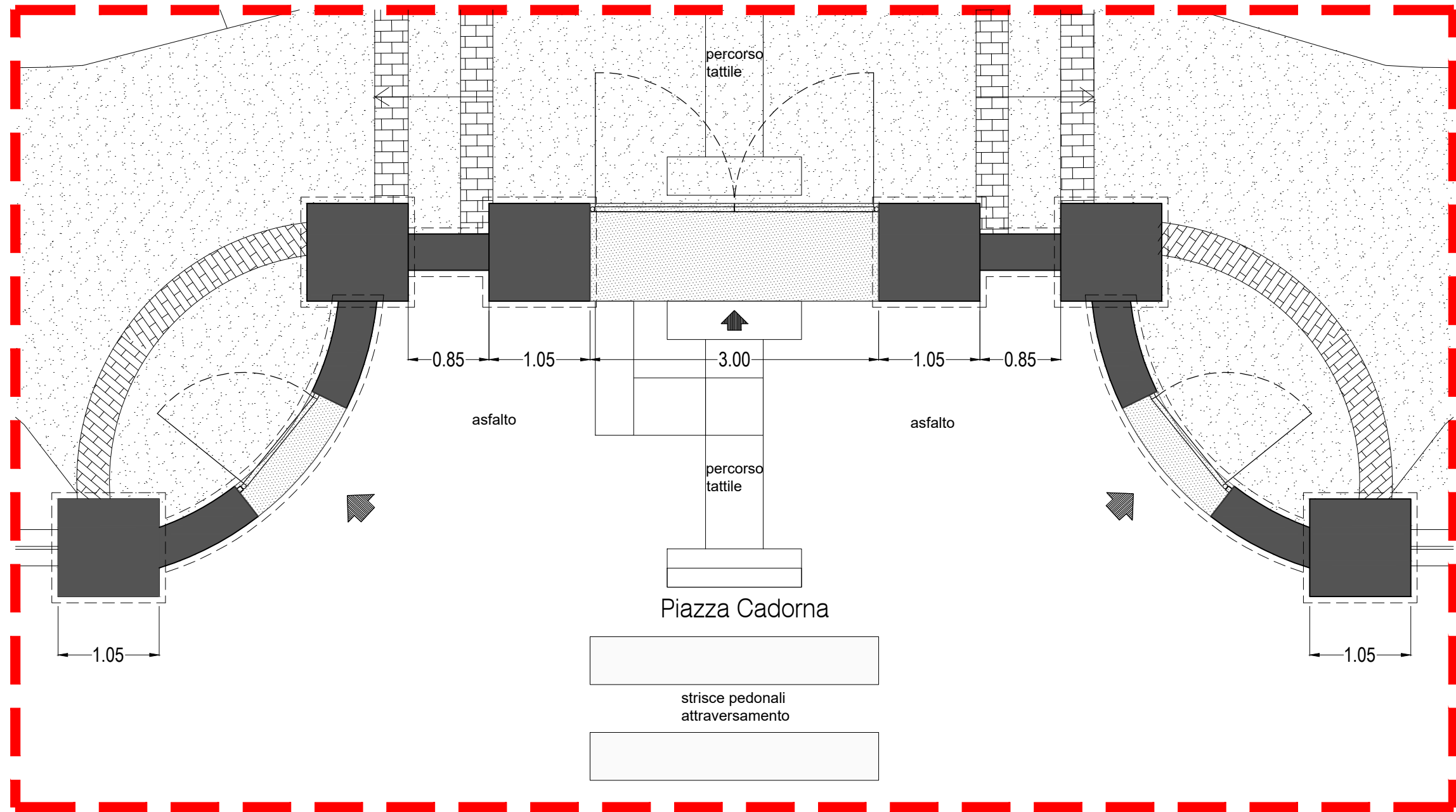


PROSPETTO PORTALE - ingresso Piazza Cadorna  
scala 1:50



PIANTA PORTALE - ingresso Piazza Cadorna  
scala 1:50

INTERVENTI DI PROGETTO:

- rimozione intonaco a base cementizia fino al vivo della muratura, dei depositi superficiali e delle impurità e parti instabili; pulizia in funzione dello stato della muratura (spazzolatura, lavaggio, pulizia a secco ecc.);
- nuovo intonaco per esterni con rinzafo a base di calce di circa 1 cm, sottofondo ed arriccio con malta di calce aerea e/o idraulica; intonaco di finitura con malta di calce idraulica e grassello di calce (finitura e granulometria a scelta della D.L. su campionatura preventiva) + rete in fibra di vetro;
- pitturazione previa preparazione con pitture a ciclo MINERALE NATURALE (aspetto opaco, non uniforme, effetto morbido e patinato, preferibilmente in velatura) - colore da definire in cantiere secondo indicazioni della Soprintendenza
- rimozione intonaco rustico di zoccolatura
- nuova zoccolatura con intonaco decorativo in cemento e graniglia, spessore 2,5-3 cm, previa preparazione, compreso eventuale intonaco di sottofondo e rete in fibra di vetro, superficie martellinata con bindelli laterali lisci



portale - vista frontale da Piazza Cadorna



dett. zoccolatura esterna



dett. zoccolatura interna



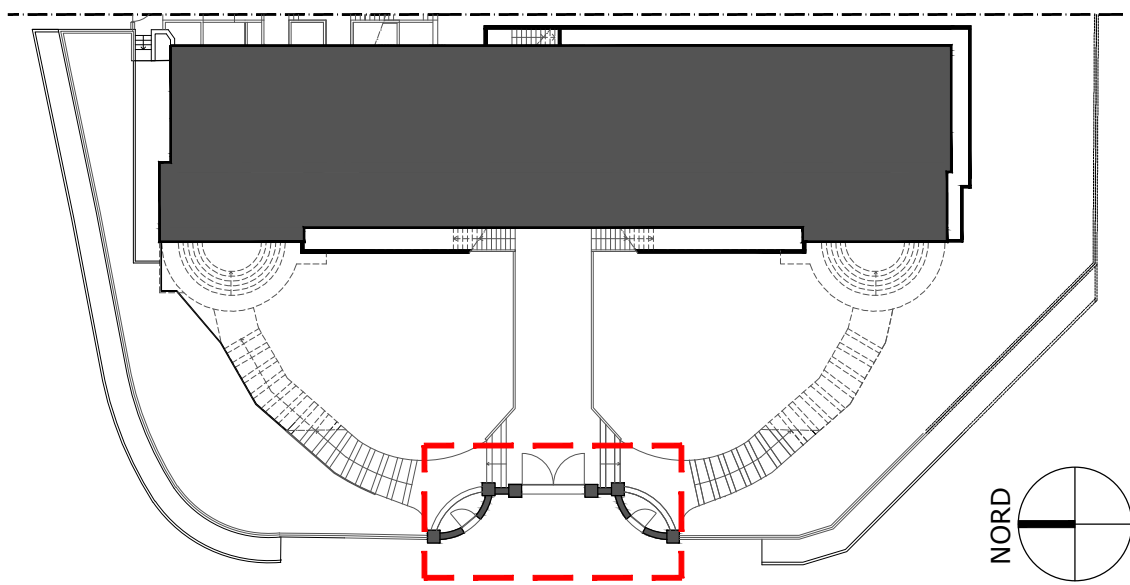
Portale - vista da cortile





dett. copertina/cornice int.



dett. copertina/cornice est.



N.B.:  
non è stato possibile rilevare tutti gli elementi architettonici; materiali e misure potranno essere  
oggetto di verifica in corso d' opera

<div><div>COMUNE DI SOLARO Città Metropolitana di Milano</div></div>			
LAVORI DI MESSA IN SICUREZZA E RIQUALIFICAZIONE EDIFICIO EX SCUOLA REGINA ELENA - RESTAURO FACCIATE PROGETTO DEFINITIVO/ESECUTIVO			
PORTALE DI INGRESSO SU PIAZZA CADORNA STATO DI FATTO ED INTERVENTI DI PROGETTO			7
data: 24 AGOSTO 2020	agg.:	agg.:	scala 1:50
progettazione arch. M. Cinzia COMANDATORE cinzia.comandatore@ferranteassociati.it PEC: comandatore.6254@oamilano.it	con arch. Mariateresa GOSPARINI mariateresa.gosparini@ferranteassociati.it PEC: gosparini.8058@oamilano.it	arch. Roberta CECCARELLI arch. Simona TADE'	 <div>FERRANTE ASSOCIATI Via Desiderio da Sottignano, 26 20149 Milano - tel 0231800035 www.ferranteassociati.it</div>

vietate le riproduzioni e riservati i diritti d' autore ai termini di legge