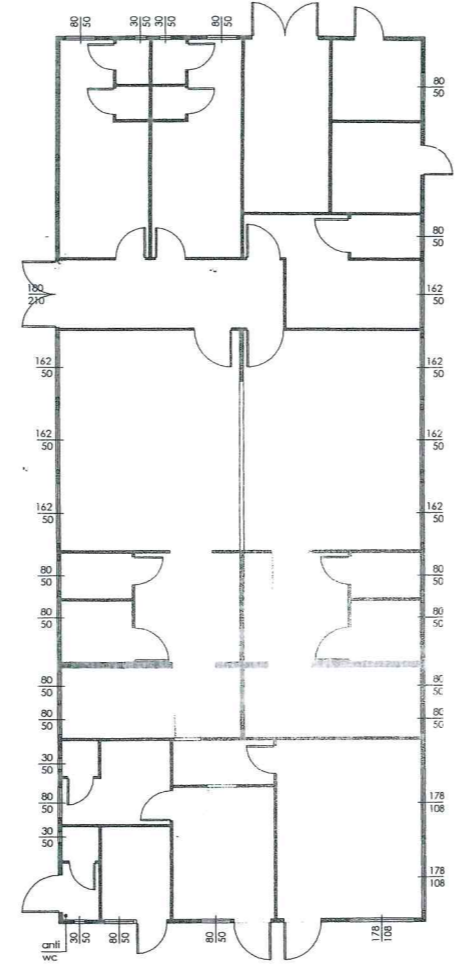


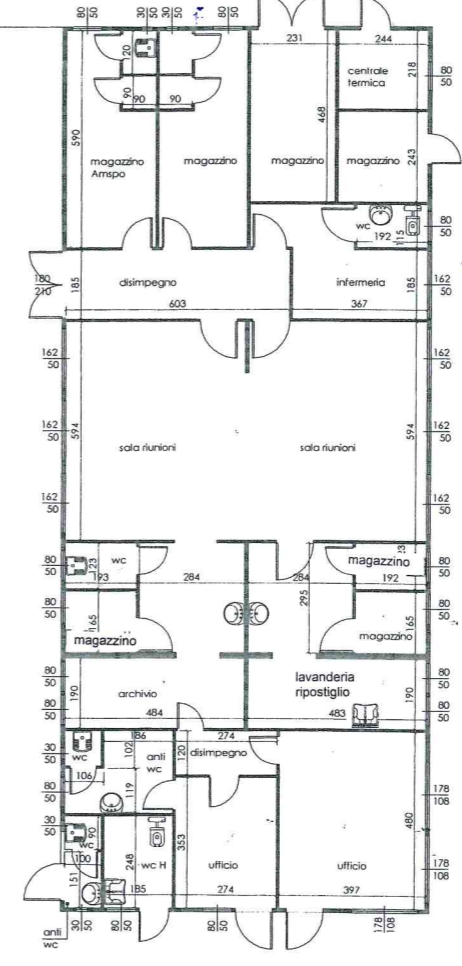
confine con parco pubblico

cortile ingresso



confine con parco pubblico

cortile ingresso



confine con parco pubblico

cortile ingresso

Teve C1  
Scala 1:100

■ Costruzioni  
□ Demolizioni



5			
4			
3			
2	05-11-2012	LR	LR
1	08-10-2012	LR	LR
REV	DATA	DIS.	APPR.

COMUNE DI RHO  
Ufficio sport  
Via trecate, 50/52

COMUNE DI RHO  
Codice amministrazione: c\_h264  
Prot. Generale n: 0032659  
Data: 04/07/2013 Ora: 15.12  
Classificazione: 4-9-0

Proprietà:  
Comune di Rho

Committente:  
ASD Ciclistica Biringhella

Fase:  
PRELIMINARE

Oggetto:  
Sede ASD Ciclistica Biringhella  
Pianta piano terra

Progettista  
arch. Laura Rodolfi

Via Ariosto, 25/17 - 20020 Lainate (MI)  
tel 0362.3714018  
e-mail: ro.laura@tin.it  
e-mail certificata: rodolfi.16785@comitino.it

